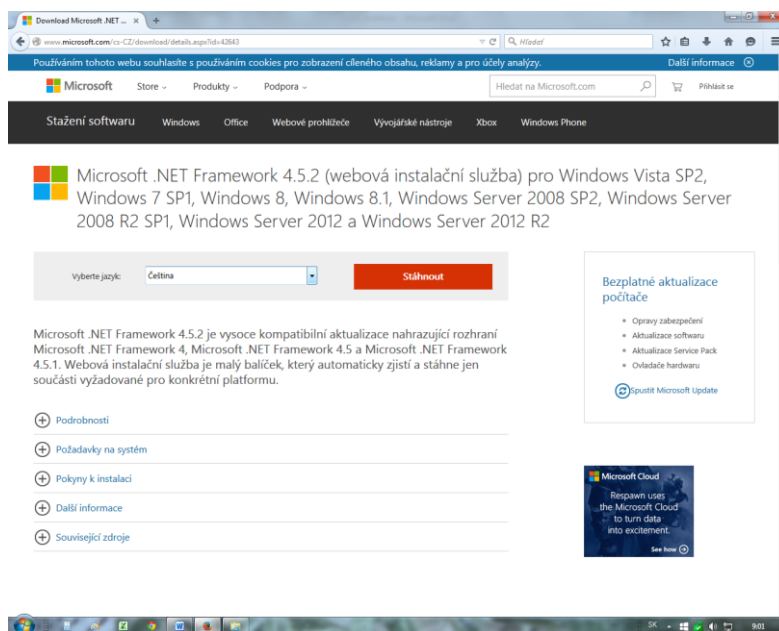


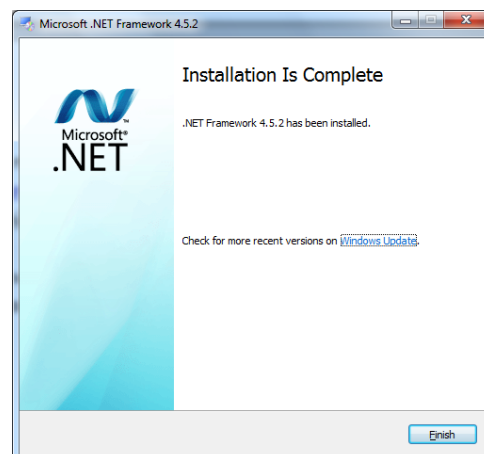
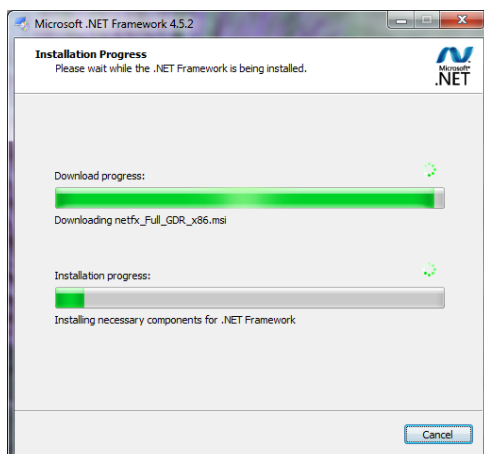
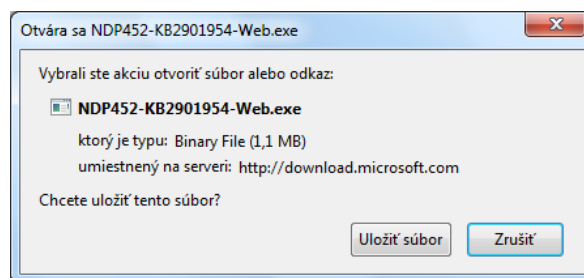
Microsoft Small Basic - INŠTALÁCIA



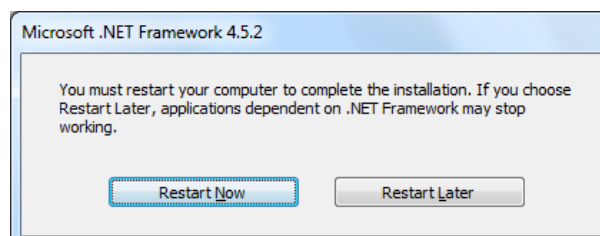
Pred inštaláciou Small Basicu je potrebné aktualizovať **Microsoft .NET Framework** napr. zo stránky <http://www.microsoft.com/en-us/download/details.aspx?id=42643>
Inštalácia nie je problematická ale časovo náročnejšia.



Stiahnuť a spustiť súbor - obrázok nižšie, ktorý zabezpečí stiahnutie a nainštalovanie potrebných súborov.



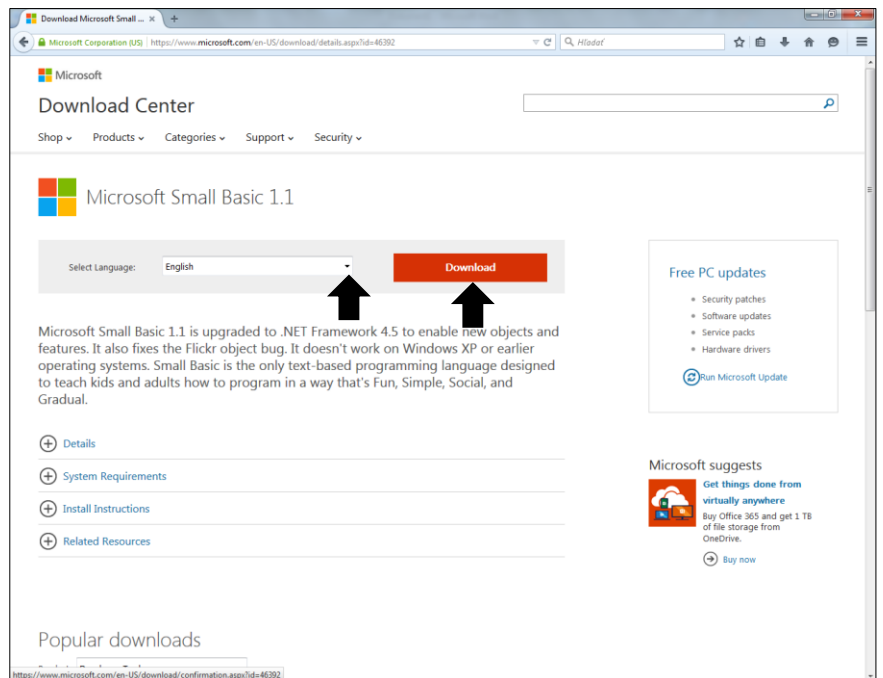
Inštaláciu ukončíme reštartom počítača



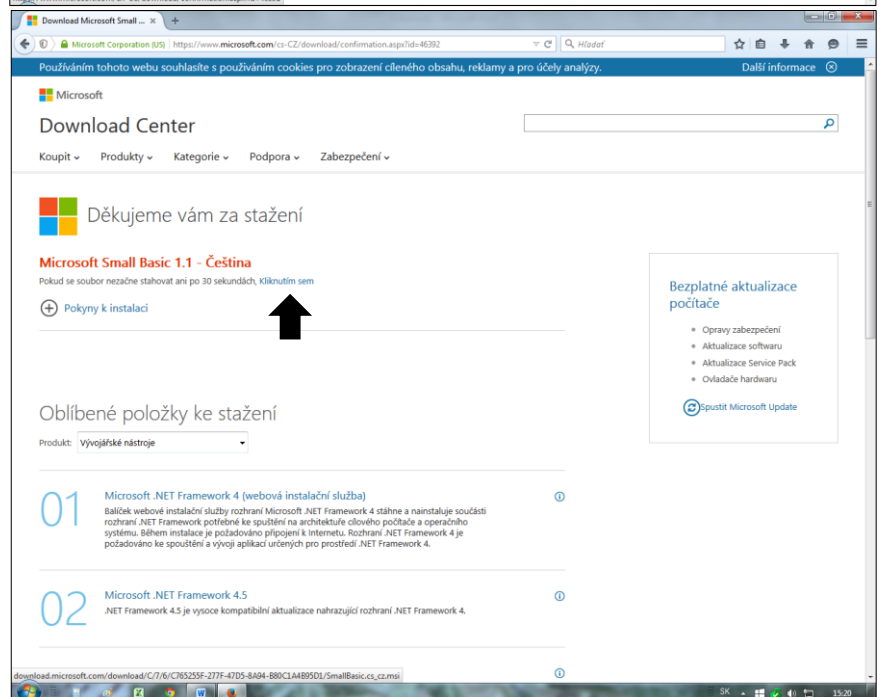


Microsoft Small Basic 1.2 si môžete stiahnuť z <https://www.microsoft.com/en-US/download/details.aspx?id=46392> (napríklad po zadaní kľúčových slov microsoft small basic download).

V Select Language môžete zvoliť aj Czech, ale inštalácia je jednoduchá aj v anglickom jazyku.

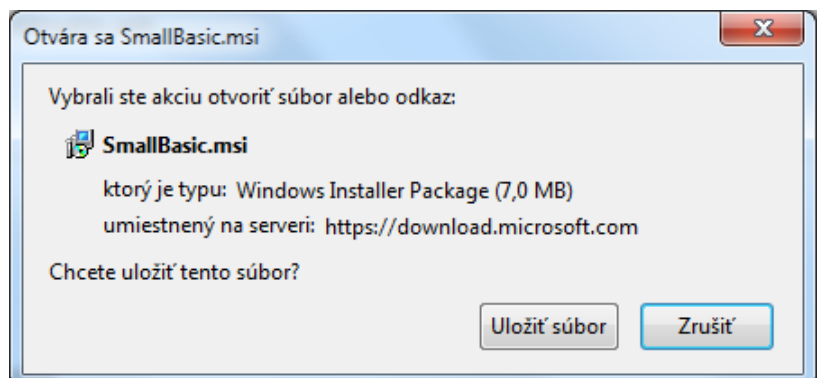


Po kliknutí na Stáhnout (prípadne Download) sa zmení obrazovka.

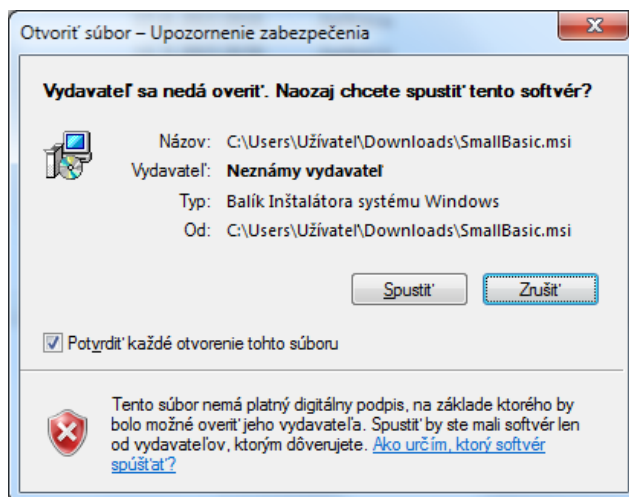


Ak sa neotvorí okno vpravo, kliknite na odkaz označený šípkou v predchádzajúcom obrázku.

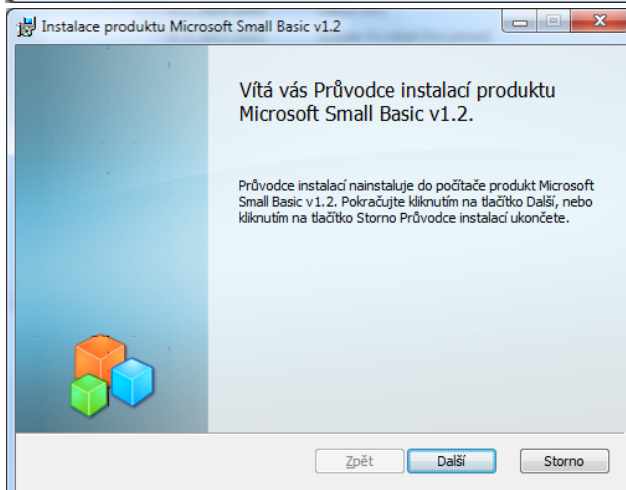
Kliknite na Uložiť súbor a uložte ho na disk.



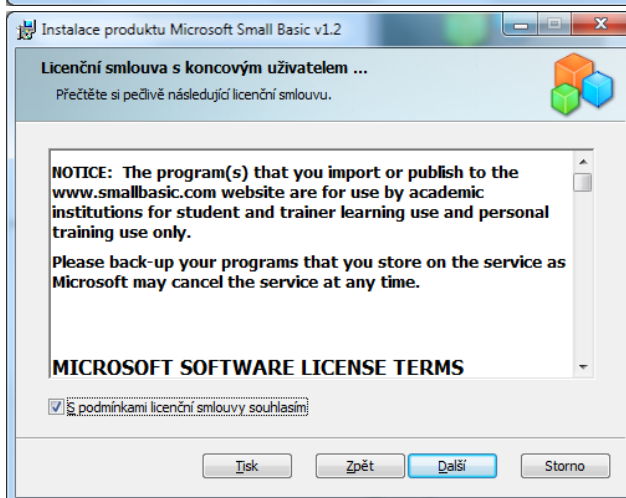
Po spuštění instalačního souboru SmallBasic.msi treba potvrdit spuštění souboru kliknutím na Spustit'.



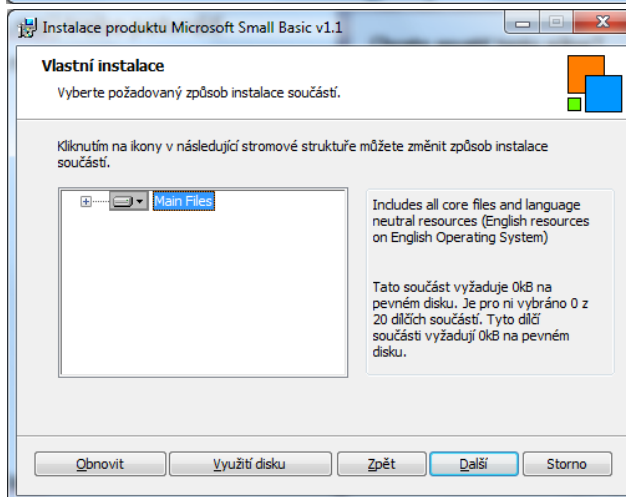
V okne vpravo kliknete na Další



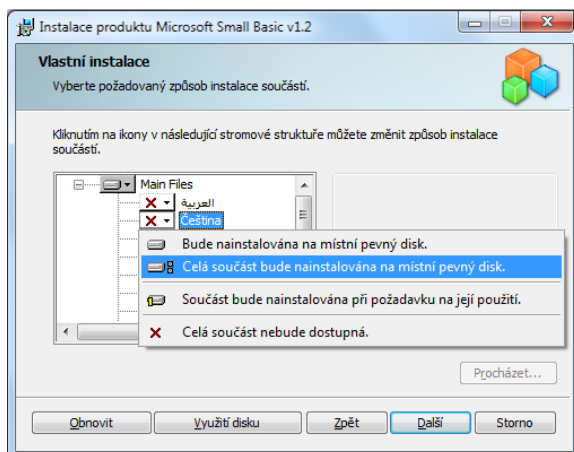
potvrdíte: S podmínkami licenční smlouvy souhlasím a kliknete na Další



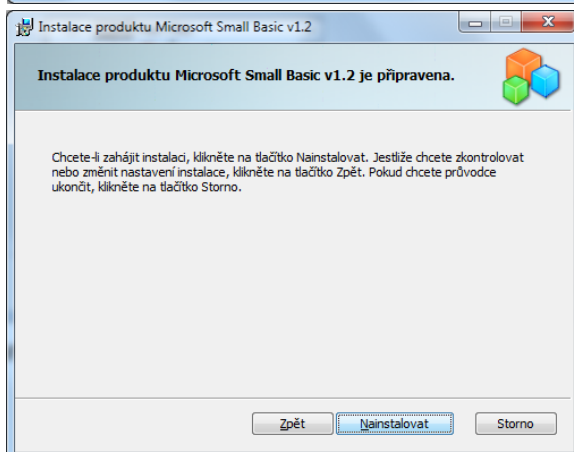
V okne vpravo rozbalíte MainFiles - kliknete na + (!) a



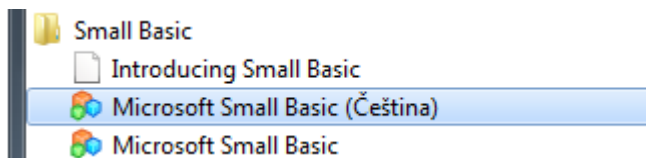
v ponuke jazykov vyberiete Čeština -
Celá součást bude nainstalována na místní pevný disk



Kliknete na Další, potvrdíte Nainstalovat a počkáte, až sa
úspešne ukončí inštalácia.



Po nainštalovaní nájdete ponuku Small Basic (v MS Windows 7: Štart - Všetky programy - Small Basic)



a vytvoríte odkaz na ploche pre Microsoft Small Basic (Čeština) (Odoslať kam: Pracovná plocha - vytvoríť odkaz).
Po dvojkliku na odkaz na ploche môžete začať vytvárať programy☺.